



health gallery

octobre 2008

Sommaire



1- Baromètre 2008 Ipsos-Orange Healthcare : la e-santé en France p 1

- perception de la santé en France
- perception et comportement en e-santé

2- Orange Healthcare : stratégie et enjeux de la e-santé p 4

- Orange au centre des enjeux de la santé
- Le patient, acteur de sa santé
- L'innovation au domicile, à l'hôpital, en mobilité

3- Parcours de vie, parcours santé : la health gallery p 7

- Introduction : pourquoi la health gallery ?
- téléassistance mobile
- Connected Emergency Response
- Connected hospital
- Connected hospital at home
- Rendez-vous santé
- Géo Alerte
- Health mate At home

Contacts presse

Service de presse Orange : 01 44 44 93 93 – service.presse@orange-ftgroup.com
Euro RSCG C&O – Ariane Prêtre - 01 58 47 82 43 - ariane.pretre@eurorscg.fr

1- Baromètre 2008 Ipsos-Orange Healthcare : la e-santé en France



Contexte

Entre juillet et septembre 2007, Ipsos Public Affairs a mené pour Orange une enquête par téléphone dans cinq pays européens (France, Grande-Bretagne, Suède, Espagne et Pologne), auprès d'un échantillon national représentatif de 1 400 personnes. Il s'agissait de dresser un état des lieux de la perception que le grand public et les médecins ont à l'égard des enjeux de la santé. Et d'identifier, à travers ce regard croisé patients-médecins, les pratiques intégrant des technologies de l'information et de la communication. En 2008, Orange Healthcare, la division santé d'Orange, a souhaité mettre à jour ces données pour mesurer les évolutions.

Méthodologie

L'actualisation de cette enquête a été réalisée en septembre. Elle a exclusivement porté sur le territoire français en vue de présenter plus particulièrement les évolutions des pratiques en e-santé des Français. Un questionnaire a été administré par téléphone auprès des deux mêmes cibles, le « grand public » (échantillon de 1 000 personnes âgées de 15 ans et plus) et les « médecins » (400 praticiens représentatifs : 200 médecins généralistes et 200 spécialistes).

En savoir plus sur le baromètre Ipsos Santé de 2007 :

www.orange-innovation.tv/webtv/mode/detail/68/ipsos-les-patients-et-la-e-sante/
www.ipsos.fr/Canallpsos/articles/2336.asp

Principaux enseignements sur la perception de la santé en France

Des Français qui restent partagés quant à l'avenir de la santé

Depuis 2007, le baromètre de confiance des Français concernant l'évolution de leur état de santé personnel (ou celui de leurs patients) et l'évolution de la qualité des soins, ou encore l'évolution de la qualité des infrastructures de santé, est resté stable et globalement positif. D'une année à l'autre, les Français nourrissent légèrement moins d'inquiétude vis-à-vis des conditions de vieillissement de la population. C'est surtout vrai chez les médecins (+ 7% de degré de confiance par rapport à 2007). A contrario, ce sont eux les plus inquiets concernant l'évolution du système de soins dans son ensemble. Mais l'enjeu sur lequel le niveau d'inquiétude reste de loin le plus élevé est l'augmentation des dépenses globales de santé, même si le grand public l'est un peu moins que l'an dernier. Tout comme les médecins, le public s'inquiète du fait que la solidarité soit de moins en moins le principe fondamental du système de santé.

Le budget santé des Français

Entre les médecins et le grand public, les divergences de points de vue s'accroissent au sujet des dépenses de santé. Dans quasiment la moitié des cas, le grand public estime que c'est à la Sécurité Sociale, aux mutuelles ou aux assurances privées de prendre en charge l'ensemble de leurs dépenses de santé. Les médecins manifestent une opinion contraire dans trois quarts des cas. Lorsqu'on interroge au sein du grand public ceux qui trouvent normal de consacrer une partie de leur budget personnel à la santé, la part qu'ils sont le plus souvent prêts à assurer représente de 10 à 20% de leur budget santé global. Les domaines dans lesquels il leur semble judicieux de dépenser à titre personnel sont le bien-être, le sevrage tabagique, la prévention et le maintien à domicile.

Les français et la dépendance

Pour 76% des médecins et 60% des Français interrogés, la prise en charge des personnes dépendantes doit se faire en priorité à domicile. Seulement 12% de médecins considèrent qu'elle doit se faire à l'hôpital. Dans le domaine de l'hospitalisation à domicile, les nouvelles technologies sont amenées à jouer un rôle essentiel pour 85% du grand public et 76% des médecins.

Principaux enseignements sur les perceptions et comportements en e-santé



Internet et la santé

Encore aujourd'hui largement circonscrit à la recherche d'informations d'ordre médical, l'usage d'Internet par le grand public est une pratique qui a peu évolué depuis l'an dernier. Elle reste marginale dans le cadre de la relation entre le patient et le thérapeute (communication par email avec un médecin, diagnostic à distance). Seul changement notable : les Français sont plus nombreux qu'en 2007 – un tiers d'entre eux cette année – à utiliser Internet pour situer géographiquement un professionnel de santé. Quant aux médecins, ils utilisent pour 70 à 72 % d'entre eux Internet pour se tenir informés des publications et obtenir des informations permettant d'enrichir leur diagnostic. Et de plus en plus pour obtenir des informations relatives aux patients et pour communiquer avec eux.

La pertinence d'un site dédié à la santé et au bien-être

Un Français sur deux se dit intéressé par la consultation d'un site dédié, où il pourrait à la fois trouver des informations d'ordre général sur la santé et accéder à un espace personnel relatif à son propre état de santé. Les trois quarts des personnes intéressées par ce site sont favorables à l'idée de pouvoir accéder à leur bilan de santé personnel en ligne. L'intérêt d'y trouver des rubriques contenant des informations sur la santé en général, permettant de prendre rendez-vous avec son médecin ou de consulter son bilan de santé personnel, est plus marqué chez les jeunes de 15-34 ans et chez les internautes réguliers.

Orange, acteur de l'e-santé

Parmi le grand public, 56% des personnes interrogées aimeraient avoir davantage d'informations sur l'implication d'Orange dans le domaine de la santé. C'est également le cas de 57% des médecins interrogés.

2- Orange Healthcare : Stratégie et enjeux de la e-santé

Orange au cœur des enjeux de la e-santé



Un précieux temps d'avance sur un grand enjeu de société

Comment marier harmonieusement les services de santé et les technologies de l'information et de la communication ? Après dix années de recherche et développement dans le domaine, Orange dispose d'un savoir-faire technologique suffisamment significatif pour répondre à cet enjeu d'avenir. Pionnier sur ce marché, qui connaît en Europe un essor de 15 à 20% par an, Orange a dépassé en 2007 le stade de l'expérimentation en créant en son sein une division Santé. Baptisée Orange Healthcare et dirigée par Thierry Zylberberg, sa vocation est de développer l'ensemble des offres e-santé d'Orange dans les pays où le Groupe est présent.

L'objectif de la gamme de services qu'Orange Healthcare déploie progressivement est double : d'une part améliorer la qualité de vie des personnes fragiles ou dépendantes en leur permettant de garder un contact simple et rapide avec leurs proches ainsi qu'avec leurs réseaux de soins, d'autre part faciliter le travail des professionnels de la santé en améliorant la coordination et la circulation des informations dans un environnement totalement sécurisé pour garantir la confidentialité. Alors que le vieillissement des populations européennes et l'exigence croissante des citoyens posent des défis d'ampleur et entraînent une flambée des coûts de santé que tous les gouvernements s'efforcent de contenir, cet engagement d'Orange en faveur d'une optimisation des dispositifs et traitements médicaux montre que des solutions efficaces existent.

L'innovation au service d'une réduction des dépenses de santé

En 2010, un Européen sur quatre aura plus de 60 ans. Un tel contexte porte à la hausse le nombre d'hospitalisations et les dépenses de santé. Déjà, elles représentent de 10 à 15% du PIB des pays européens et atteignent 1 408 milliards d'euros par an en Europe. En augmentation de 7% par an, elles pourraient doubler d'ici 2015 et atteindre ainsi 210 milliards d'euros en France, contre 140 milliards aujourd'hui. Dès lors, accompagner le secteur médical vers une meilleure maîtrise des dépenses s'impose comme une nécessité. Parce qu'elles permettent d'optimiser les pratiques tout en assurant la qualité et l'égalité d'accès aux soins, les nouvelles technologies de transfert et de partage de l'information s'adaptent aux besoins du secteur et contribuent à réduire ses coûts administratifs. Pour autant, Orange est conscient que cette mutation technologique, ce basculement du secteur vers la e-santé, impacte le travail de nombre de professionnels, qu'il s'agisse du personnel soignant des hôpitaux ou cliniques, des médecins, infirmiers, ambulanciers, mais aussi d'autres acteurs de la santé comme les mutuelles, les assurances, les laboratoires... C'est pour les accompagner dans l'évolution de leurs métiers, pour leur permettre de se libérer de certaines contraintes et pour se consacrer ainsi pleinement à la relation soignant-patient qu'Orange conforte un peu plus chaque année sa place de pionnier de la e-santé. Un pionnier qui structure son approche autour de trois valeurs : la responsabilité, la proximité et l'innovation. Et un pionnier qui parie sur l'avenir, en visant la place de leader européen de la e-santé d'ici à 2010.

Le patient, acteur de sa santé



Impliquer le patient dans le processus de soins

En Europe, le nombre de personnes souffrant de maladies chroniques ne cesse de progresser. En France 7,5 millions de patients sont concernés. Et en 2030, on estime que 6,8% de la population mondiale souffrira de diabète. Pour parvenir à améliorer la prise en charge de ces maladies, des pays comme l'Allemagne et le Royaume-Uni - où huit maladies chroniques sur onze constituent les principales causes d'hospitalisation - ont ouvert la voie en restructurant leurs soins autour d'une meilleure coordination des professionnels de santé. Mais aussi en impliquant le patient dans le processus de soins. D'un consommateur de soins, le patient devient alors responsable de ses données de santé. Il est replacé au cœur des dispositifs innovants qui peuvent être mis à sa disposition. Toutefois, ce changement ne peut être réellement profitable que s'il s'appuie sur un échange fluide et efficace des informations médicales entre les patients, les prestataires de soins et le médecin traitant. De même, mieux coordonner la prévention de ces maladies, leur traitement et l'étape de réadaptation du patient intéresse les payeurs du système de santé. Pour les mutuelles et les assurances, il s'agit en effet de mieux observer les risques et de réduire les coûts qu'ils induisent par plus de prévention. Mais aussi de voir se dématérialiser les flux financiers, notamment par le biais de la télétransmission par Internet des feuilles de soin. Un service auquel ont déjà recours 120 000 utilisateurs Orange.

Des solutions adaptées aux acteurs de la santé

Interface des différents acteurs de la santé, la e-santé offre à chacun d'eux des solutions adaptées. Pour le patient, le bénéfice est d'autant plus parlant qu'il se décline à domicile, à l'hôpital, en situation de mobilité ou même en cas d'urgence. Auprès des professionnels, la e-santé met par exemple en pratique des services permettant d'assurer un suivi continu et à distance du patient par le professionnel. Mais la e-santé, c'est également le stockage facilité de données, des outils d'aide à la prévention destinés aux assureurs et des dispositifs qui sécurisent, fiabilisent les échanges ou l'accès à l'information médicale sur un ensemble de réseaux et de terminaux. Les outils que la e-santé permet de déployer font aussi gagner du temps lorsqu'on travaille en mobilité. Ils stimulent l'échange d'informations entre professionnels, notamment dans le cadre de diagnostics à distance ou de concertations pluridisciplinaires et partagées. Deux initiatives dont sont particulièrement friands certains secteurs comme l'oncologie, la périnatalité ou la chirurgie.

L'innovation au domicile, à l'hôpital, en mobilité



A la maison

Une priorité d'Orange Healthcare est de garantir au patient une meilleure gestion de sa maladie, en mobilisant tout au long de son traitement des technologies qui lui apportent le confort d'être chez lui et la sérénité d'être bien suivi médicalement. Ainsi, le patient insulino dépendant peut faciliter le suivi à distance de sa maladie, en transmettant à son médecin ses données médicales et glycémiques via son téléphone mobile. Autre exemple d'entrée des nouvelles technologies au domicile du patient : dans le cadre d'une hospitalisation à domicile (HAD), un service lui permet de disposer d'un suivi médical adapté à une logique multimédia. Par ce biais, l'ensemble des professionnels de santé qui assure son suivi médical peut coordonner ses interventions autour du dossier de HAD. C'est aussi dans cet esprit qu'Orange Healthcare développe cette année Health Mate At Home, un outil de suivi à distance des maladies chroniques en expérimentation notamment dans le domaine des insuffisances rénales. En s'appuyant notamment sur internet, une tablette tactile très ergonomique permet au patient d'obtenir des informations précises sur son état de santé, d'entrer à tout moment en contact avec un professionnel et d'être alerté pour ses prises de médicaments. Simple d'usage, il s'adapte aux patients âgés ou handicapés et facilite un suivi personnalisé par le personnel soignant.

A l'hôpital

Comme le rappelle Benoît Pericard, directeur général du CHU de Nancy, « les enjeux de demain pour l'hôpital reposent en grande partie sur la maîtrise des TIC ». Parmi les services qu'Orange Healthcare propose aux hôpitaux, le recours à la visioconférence facilite leur organisation en réseau, le partage de compétences et la possibilité pour eux de former leur personnel avec des experts sur certaines pathologies. Il contribue aussi au maintien du lien entre les enfants hospitalisés, leurs familles et l'école. Avec Connected Hospital, Orange Healthcare va plus loin dans l'amélioration du confort du patient et sa prise en charge médicale. Cette solution lui permet de bénéficier au pied du lit des mêmes services multimédia qu'à domicile.

En mobilité

Orange développe principalement trois solutions pour faciliter la réactivité, l'adéquation des soins en temps réel et la communication entre les différents acteurs de l'urgence. Pour permettre aux professionnels du corps hospitalier de travailler en déplacement, l'offre Business Everywhere s'adapte à leurs besoins de gestion des mails en temps réel et d'accès à l'intranet de l'hôpital. Pour garantir un haut niveau de disponibilité indispensable à la mission des centres 15 ou 18, des solutions spécifiques sont développées à la demande des Samu. Elles permettent à leur personnel de gérer les communications téléphoniques sur un même terminal tactile, de prévenir les encombrements et d'enrayer la perte d'appels. En fluidifiant les communications entre les trois acteurs de l'urgence que sont l'ambulancier, l'hôpital et les coordinateurs locaux, la solution Connected Emergency Response optimise également la qualité de l'information transmise et des soins dispensés.

3- Parcours de vie, parcours santé : la health gallery



Pourquoi la health gallery ?

Parce que les solutions clés en main que développe Orange Healthcare avec l'appui de partenaires leaders dans leur secteur et l'expertise des laboratoires de R&D Orange Labs, ont fait leurs preuves auprès des professionnels de santé et de leurs patients.

Parce que ces solutions représentent une petite révolution pour le monde de la santé et apportent de réelles innovations à l'hôpital et aux professionnels de santé, au patient hors de l'hôpital et à tous dans le domaine du bien-être et de la prévention.

Parce que la plupart de ces solutions sont complémentaires et s'insèrent harmonieusement dans la chaîne de soins. Elles méritent donc d'être présentées côte à côte au sein d'un même espace.

Ce premier espace de 35m² qui leur est dédié retrace ainsi comment Orange s'efforce d'optimiser le parcours de soin et la qualité de vie du patient à travers ses offres et innovations.

Bonne visite !

Scénario découverte : la e-santé dans la vie quotidienne de Marie et de ses proches

téléassistance mobile



La sérénité en poche

Prenons le cas de Marie, une citadine moderne et future maman proche du terme. Sentant que l'heureux événement semble arriver, elle décide de faire appel au service de téléassistance. Un simple appui de trois secondes sur le bouton orange de son mobile la met en contact avec les équipes dédiées de Mondial Assistance.

Le chargé d'assistance lui envoie les secours adéquats (SAMU par exemple), tout en la rassurant et en lui délivrant des conseils. L'utilisateur peut compter sur une aide immédiate mais également sur l'accès à une large gamme de services à la personne et à la famille comme la garde d'enfant, des prestations de ménage, un taxi...

Rassurer ses proches

Par ailleurs idéal pour les personnes âgées, fragiles ou pour celles qui vivent dans des lieux isolés, ce service l'est aussi pour les automobilistes ou les personnes se déplaçant souvent seules, rassurés à l'idée de pouvoir être secourus facilement. Le petit plus : en cas d'urgence, le téléassiste prévient les amis et parents de l'utilisateur. Ainsi les proches de Marie, avant même que celle-ci n'arrive en ambulance à l'hôpital, ont été prévenus et rassurés sur sa situation.

Derrière les services en apparence simples qu'offre un tel produit se cache une merveille de technologie. Pour la première fois, un même produit allie deux fonctionnalités : la téléassistance et la mobilité. L'innovation au service d'un seul et même but : contribuer à ce chacun puisse préserver sa qualité de vie, quelle que sa situation.

En savoir plus sur : <http://teleassistance.orange.fr>
ou appeler le numéro vert 0 800 11 22 33 (appel gratuit à partir d'une ligne fixe France Telecom)

Connected Emergency Response



Un accélérateur de communications

Dans l'ambulance, Marie ne s'en est sûrement pas aperçue, mais le service d'urgence auquel elle a fait appel embarque également une technologie d'Orange : la solution Connected Emergency Response. Grâce à cet outil destiné aux professionnels des urgences, l'intervention est plus rapide puisque les urgentistes ont bénéficié sur le trajet d'une navigation automatisée. L'intervention est aussi mieux adaptée car avant même d'arriver auprès d'elle dans le square, ils ont déjà pu consulter son dossier d'intervention sur la tablette tactile embarquée dans l'ambulance. Sur le chemin de l'hôpital, cette même solution leur permet de transférer à l'établissement les comptes rendus des examens et premiers soins prodigués dans l'ambulance.

Pour une prise en charge globale et efficace

De son côté, l'hôpital et son service maternité peuvent ainsi se préparer à prendre en charge Marie dans les meilleurs conditions possibles. Dans d'autres cas d'extrême urgence, comme la prise en charge d'une victime de crise cardiaque, ce système permettant d'accélérer les communications entre les principaux acteurs de l'urgence aide à décider au plus vite de l'hôpital le mieux adapté à l'état du patient. Pour lui, le bénéfice est évident : les soins rendus sont plus efficaces grâce à des interventions d'urgence mieux ciblées et documentées. Pour les professionnels de l'urgence, le gain de temps et d'efficacité est également lié à la gestion automatisée des stocks de pharmacie et de consommables dans l'ambulance par exemple.

En savoir plus sur :

www.orange-innovation.tv/webtv/mode/detail/223/connected-emergency-response/

Connected Hospital

Se sentir comme chez soi



A la maternité, Marie accouche de jumeaux. Une fois dans sa chambre, elle a l'esprit d'autant plus tranquille qu'elle ne s'y sent nullement isolée. En effet, elle a accès depuis son lit à un ensemble de services innovants proposés à travers l'offre Connected Hospital. Bénéficier à l'hôpital des mêmes outils multimédias que chez soi est un rêve qui devient sous ses yeux réalité : par le biais d'un terminal tactile, Marie accède à internet, à ses mails, à la télévision, au téléphone. Mais aussi à des programmes vidéo d'ordre pratique comme une vidéo expliquant les soins à prodiguer à un nouveau-né, à l'écoute d'un livre audio, à des jeux et des informations portant sur la vie de l'établissement.

Sur ce même terminal, l'équipe soignante peut, après identification, avoir accès à son dossier d'hospitalisation et à tous les documents la concernant (analyses, radios...)

Plus de sécurité pour le personnel et le patient

Ce plus en termes de confort est rendu possible par le déploiement d'un large éventail fonctionnalités de télécommunications spécifiquement conçu pour le milieu hospitalier. Il offre aussi son lot de nouveautés aux professionnels de santé. Par exemple la possibilité de mieux s'organiser, d'accéder au dossier du malade directement depuis sa chambre ou à partir d'un chariot communicant. Soit au final plus de confort et de sécurité pour le patient et l'équipe médicale.

En savoir plus sur www.orange-business.com/fr/lna/applications/metiers/connected_hospital/

Connected Hospital At Home



La santé à domicile

De retour chez elle, l'état de Marie nécessite un suivi médical et huit jours d'hospitalisation à domicile. Son médecin lui rend visite. Par une simple insertion de sa carte à puce professionnelle dans l'ordinateur installé au domicile, il accède au rapport rédigé par le spécialiste lorsque Marie a quitté la maternité ainsi qu'aux traitements qui lui ont été prescrits. Les commentaires et l'ordonnance délivrée qu'il y enregistre sont accessibles aux autres intervenants médicaux ou paramédicaux amenés à soigner Marie. Ce qui facilite grandement la coordination des soins et le suivi de son dossier de santé par la structure encadrant son hospitalisation à domicile.

Des échanges sécurisés

Grâce à ce système améliorant la continuité de la chaîne des soins, Marie se sent mieux suivie chez elle et plus en sécurité. Elle bénéficie d'un service complet et de soins identiques à ceux qu'elle aurait pu recevoir à l'hôpital. A noter : la sécurité des échanges des données relatives à la santé de Marie entre les différents personnels soignants est garantie par un protocole d'Internet sécurisé et un système d'authentification renforcé.

En savoir plus sur : www.orange-business.com/fr/lna/applications/metiers/connected_hospital-at-home/

Rendez-vous santé



Prendre rendez-vous en ligne

Marie a besoin de prendre rendez-vous avec le pédiatre des jumelles. Celui-ci dispose d'un agenda en ligne centralisant l'ensemble de ses rendez-vous. Elle y accède quand elle le veut par internet, en saisissant le mot de passe qu'il lui a confié lors du dernier rendez-vous. Elle consulte sa propre page d'accueil personnalisable et y prend connaissance des plages de disponibilité du pédiatre. Elle choisit la tranche horaire qui lui convient. Son choix lui est confirmé par mail.

Un agenda intelligent

Actualisé en temps réel, cet agenda peut être partagé par le médecin en tout lieu et à tout moment avec son assistante ou ses confrères. Avantages pour le patient : grâce à cet outil, l'heure de rendez-vous du patient lui est automatiquement confirmée par mail et, si le médecin a choisi cette option, rappelée par SMS la veille de la consultation.

Côté médecin, la possibilité de paramétrer totalement l'agenda (durée des rendez-vous, nombre de visites maximum par patient...) offre une grande liberté d'organisation. Le rappel des rendez-vous évite les oublis et la perte de temps lorsqu'un patient ne se présente pas. Du temps gagné pour une meilleure relation médecin-patient.

Géo Alerte



Aider les malades atteints de troubles de l'orientation

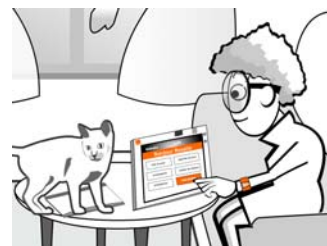
Chez elle, Marie appelle sa grand-mère Rosalie. Atteinte de la maladie d'Alzheimer, celle-ci lui raconte qu'elle s'est encore perdue. Mais le centre d'accueil de jour l'a rapidement retrouvée grâce à Géo Alerte et au bracelet Columba qu'elle porte, et dont elle ne compte pour rien au monde se séparer.

Avancée majeure dans la prise en charge des malades victimes de désorientation, ce bracelet embarque une technologie GPS-GSM permettant une géolocalisation du patient 24h/24 et 7j/7 par la centrale d'assistance. Laquelle prévient aussitôt le personnel soignant du centre d'accueil. La centrale peut soit mettre le personnel soignant en contact téléphonique avec le patient, soit fournir sa localisation pour aller le chercher. Ce bracelet contient également un téléphone qui permet à l'équipe soignante de communiquer avec le patient égaré si besoin. Marie peut donc être rassurée, Rosalie est entre de bonnes mains.

S'il arrive qu'elle se perde à nouveau, elle pourra toujours obtenir de l'aide pour s'orienter, par simple pression sur le bouton d'assistance de son bracelet.

En savoir plus sur : www.orange-business.com/fr/sme/solutions-metiers/solutions-sante/columba/

Health Mate At Home



Maintenir le lien entre le personnel soignant, le patient âgé et ses proches

Dans son salon, la grand-mère de Marie dispose d'un écran tactile conçu spécialement pour les personnes non familières des nouvelles technologies. Elle y accède facilement à l'album photos de ses deux nouvelles petites filles. Elle y consulte des informations, son agenda du jour et ses messages électroniques.

Combinaison de services personnels et professionnels, ce service facilite la prise en charge des personnes âgées qui souhaitent rester chez elles le plus longtemps possible. Par le biais de cet écran, Rosalie peut demander de l'assistance à distance. L'auxiliaire de vie qui intervient auprès d'elle y a également recours pour enregistrer les passages à son domicile et y indiquer l'état de santé de Rosalie. Le cahier de liaison dont ce terminal multimédia est doté contribue à réduire le sentiment d'isolement de la personne. Elle peut être conseillée par tous ses proches et aidants, où qu'ils soient.

En savoir plus sur : www.orange-innovation.tv/webtv/mode/detail/225/health-mate-at-home-health-monitor/

Health Monitor

Pour assurer le suivi de maladies chroniques et aider les patients à l'observance de leurs traitements

Sur un terminal équivalent à celui de Health Mate At Home et tout aussi intuitif, Albert, le mari de Rosalie, peut prendre en charge son insuffisance rénale grâce au télésuivi avec un réseau de soin spécialisé. En surveillant certains paramètres simples (forme, poids, gonflement des jambes...)

et en les communiquant à son réseau par l'intermédiaire de la tablette tactile, Albert a moins de risque de faire une crise aiguë ou de voir son état de santé se détériorer. L'équipe de soin peut également lui envoyer des conseils, des programmes d'éducation thérapeutique mais également lui rappeler ses rendez-vous chez le spécialiste.

En savoir plus : <http://www.orange-innovation.tv/webtv/mode/detail/329/a-la-health-gallery/lang/fr/play/1/>