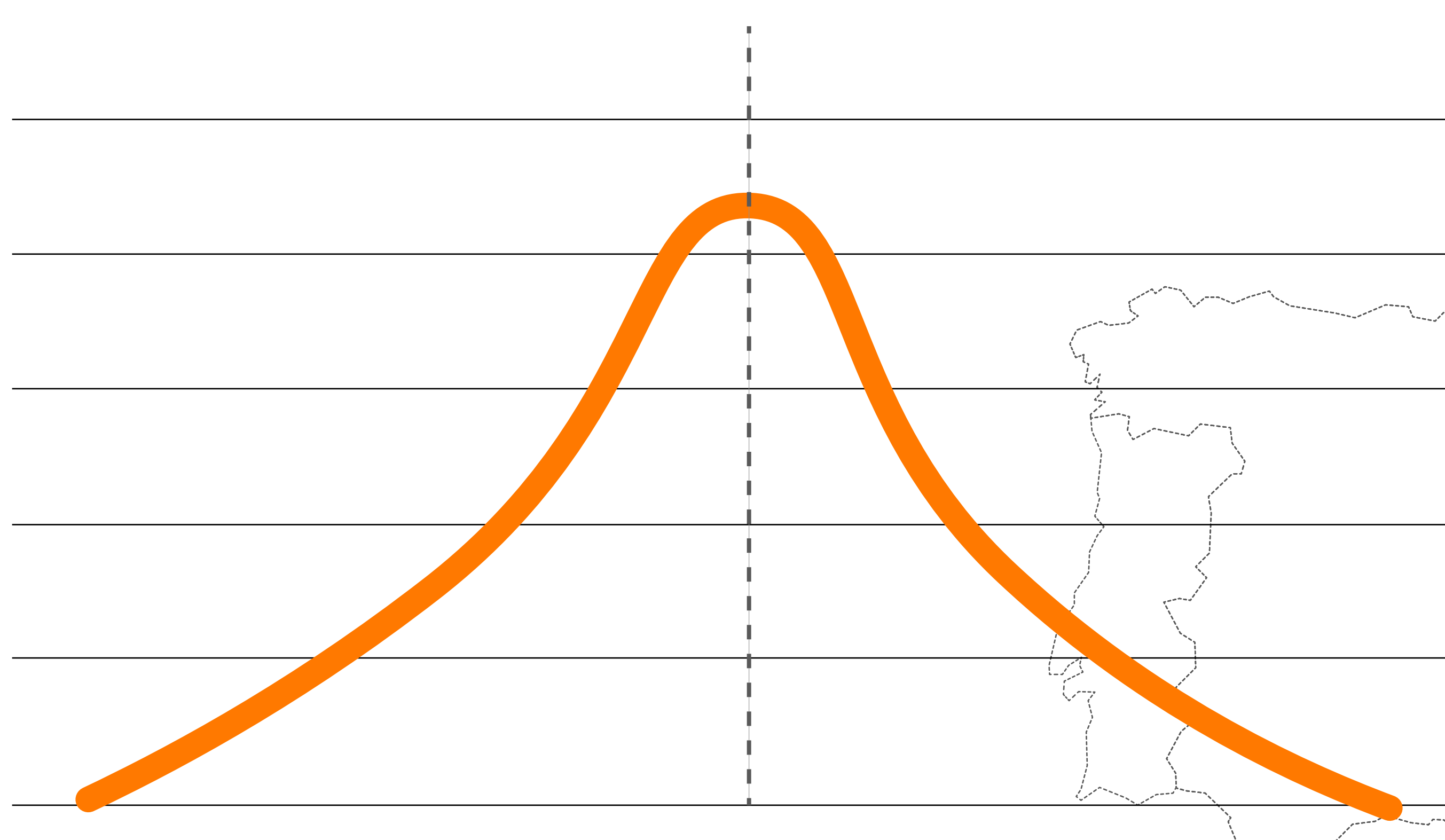


# Nos engagements pour la santé publique et vos vies privées

## À quoi sert de compter les mobiles qui se connectent à une antenne ?

**1** Anticiper le pic de l'épidémie



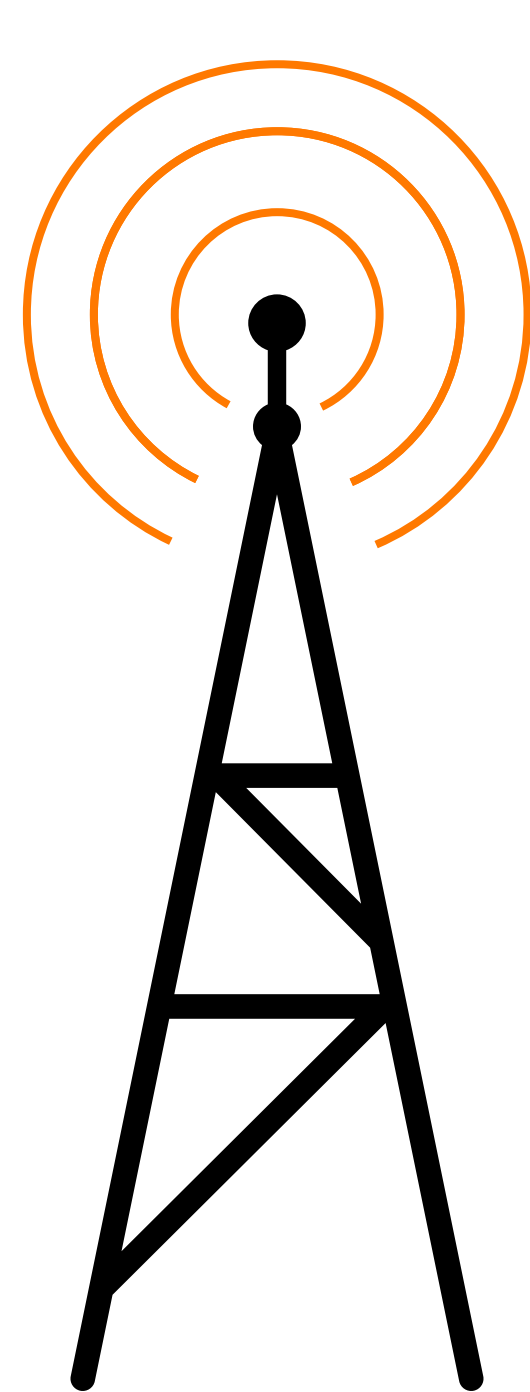
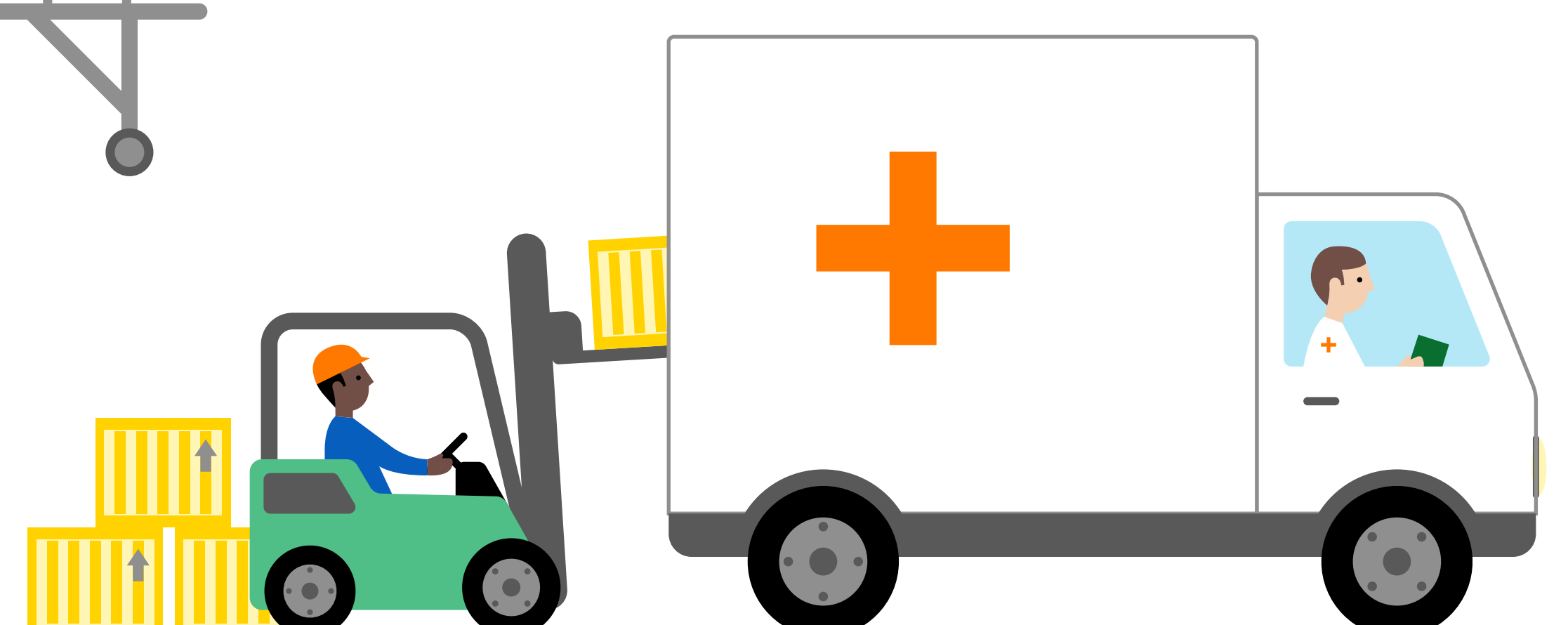
**2** Modéliser les futurs foyers d'épidémie

**3** Suivre l'observance des mesures de confinement sur tout le territoire, de manière globale et pas individuelle, pour adapter les mesures sanitaires

**4** Ajuster l'offre de soins



**5** Prévoir l'approvisionnement des régions en matériel médical



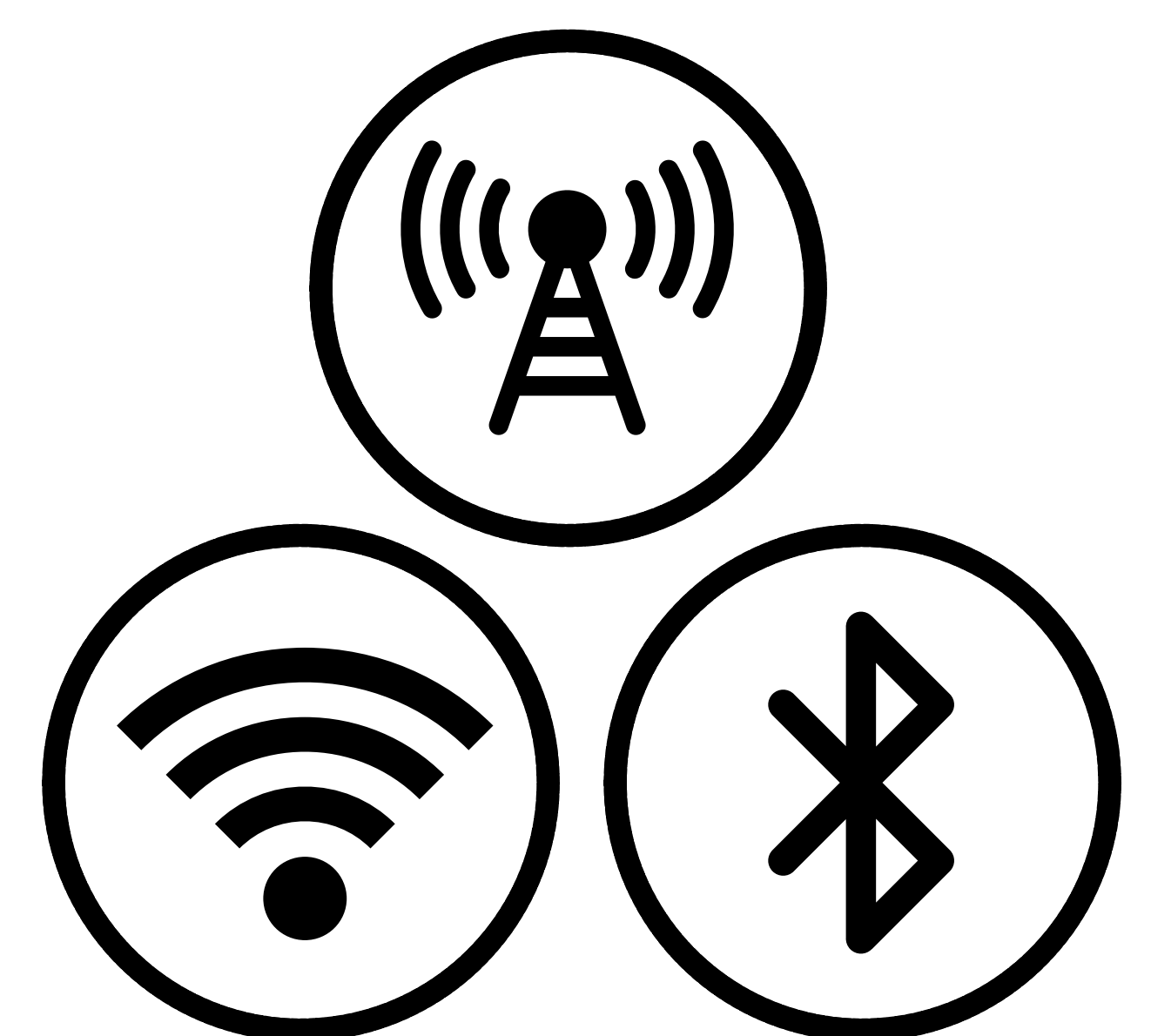
## Comment fonctionne la récolte et le traitement des données ?

Orange a **27 millions de clients** disposant d'un téléphone mobile sur le territoire français et permet aux touristes de se connecter dans l'Hexagone.

Toutes les heures, nous comptons les mobiles présents dans chaque zone et certains indicateurs statistiques, choisis avec l'APHP, l'INSERM et les préfetures.

Nous ne conservons que ces totaux, qui sont calculés à la volée. les données individuelles ne sont jamais stockées.

Ces données sont extrapolées grâce à des outils statistiques classiques.



Entre le 19 et le 23 mars :

**17%**

de la population a quitté l'Île-de-France

La population de l'Île-de-Ré a augmenté de

**30%**

Paris a perdu **100 000** touristes

## Comment l'anonymat des données est-il garanti ?

**1** Les données individuelles de géolocalisation ne sont jamais stockées.

**2** Le plus petit échantillon analysable est toujours supérieur à 20 individus. Il est impossible de suivre le comportement d'un seul individu.

**3** Le dispositif a été conçu en bénéficiant d'échanges avec les experts de la CNIL.

